

Finsa

Finsa Infinite Tricoya[®]

Eine sehr haltbare und stabile Faserplatte, die für
den Außenbereich geeignet ist





Made to be challenged

Entdecken Sie neue Möglichkeiten mit Finsa Infinite Tricoya®, einer äußerst haltbaren und stabilen MDF-Platte, die für den Außenbereich geeignet ist. Sämtliche Eigenschaften der MDF, verbessert für die anspruchsvollsten Bedingungen und Anwendungen, die man sich vorher nie hätte vorstellen können.

A decorative image on the left side of the page. It features several overlapping panels of wood-look laminate material in various shades of brown and tan. The panels are arranged in a way that shows their texture and how they fit together. In the bottom left corner, there is a clear glass filled with water, which is slightly out of focus compared to the laminate panels. The background behind the panels is a light teal color.

Index

01 Eigenschaften
P. 6

02 Acetylierungsverfahren
P. 8

03 Grössere Vorteile
P. 10

04 Anwendungen
P. 12

05 Nachhaltigkeit
P. 14

06 Technische Ergebnisse
P. 16

07 Angebot
P. 18

08 Außenbeschichtungen
P. 20

09 Infinite Tricoya® Lam
P. 24

10 Infinite Tricoya® Decor
P. 26

11 Infinite Tricoya® Tex
P. 28

12 Empfehlungen
P. 30

13 Technisches Datenblatt
P.. 32

Eigenschaften

Finsa Infinite Tricoya® ist eine hochleistungsfähige MDF-Platte. Sie zeichnet sich durch ausgezeichnete Haltbarkeit und Formbeständigkeit unter extremsten Bedingungen, sowohl bei Außen- als auch bei Innenanwendungen, aus.

Dieses Material ist das Ergebnis der Zusammenarbeit zwischen von Finsa und der Accsy. Dieser Zusammenschluss kombiniert die Erfahrung von Finsa als Hersteller einer breiten Palette von Holzwerkstoffen mit der Erfahrung von Accsys im Bereich der Holzacetylierung und bietet dem Markt neue Möglichkeiten bei Außenanwendungen.

Die patentierte Technologie für acetyliertes Holz, die im MDF-Herstellungsprozess verwendet wird, ermöglicht die Herstellung einer modifizierten Holzwerkstoffplatte mit außergewöhnlicher Haltbarkeit und Stabilität unter dem Namen Finsa Infinite Tricoya®.

Holz und Holzwerkstoffe sind hygroskopische Materialien; sie können Feuchtigkeit aus der Umgebung aufnehmen oder abgeben, was zu Maßabweichungen führt. Tricoya® hebt dieses Prinzip, durch die Veränderung der Molekularstruktur des Holzes, fast vollständig auf.

01/



Prozess der acetylierung

02/

Die Acetylierung ist ein chemischer Prozess, bei dem Holz gezwungen wird, mit Essigsäureanhydrid zu reagieren, um die als freie Hydroxylgruppen bezeichneten chemischen Gruppen in hydrophobe Acetylgruppen umzuwandeln. Durch diese Blockade der Hydroxylgruppen wird die Fähigkeit des Holzes, Wasser aufzunehmen/abzugeben, drastisch reduziert und gleichzeitig vor biologischen Schäden geschützt, wodurch ein Aufquellen/Verrotten des Holzes verhindert und seine Formbeständigkeit und vor allem seine Dauerhaftigkeit verbessert wird.

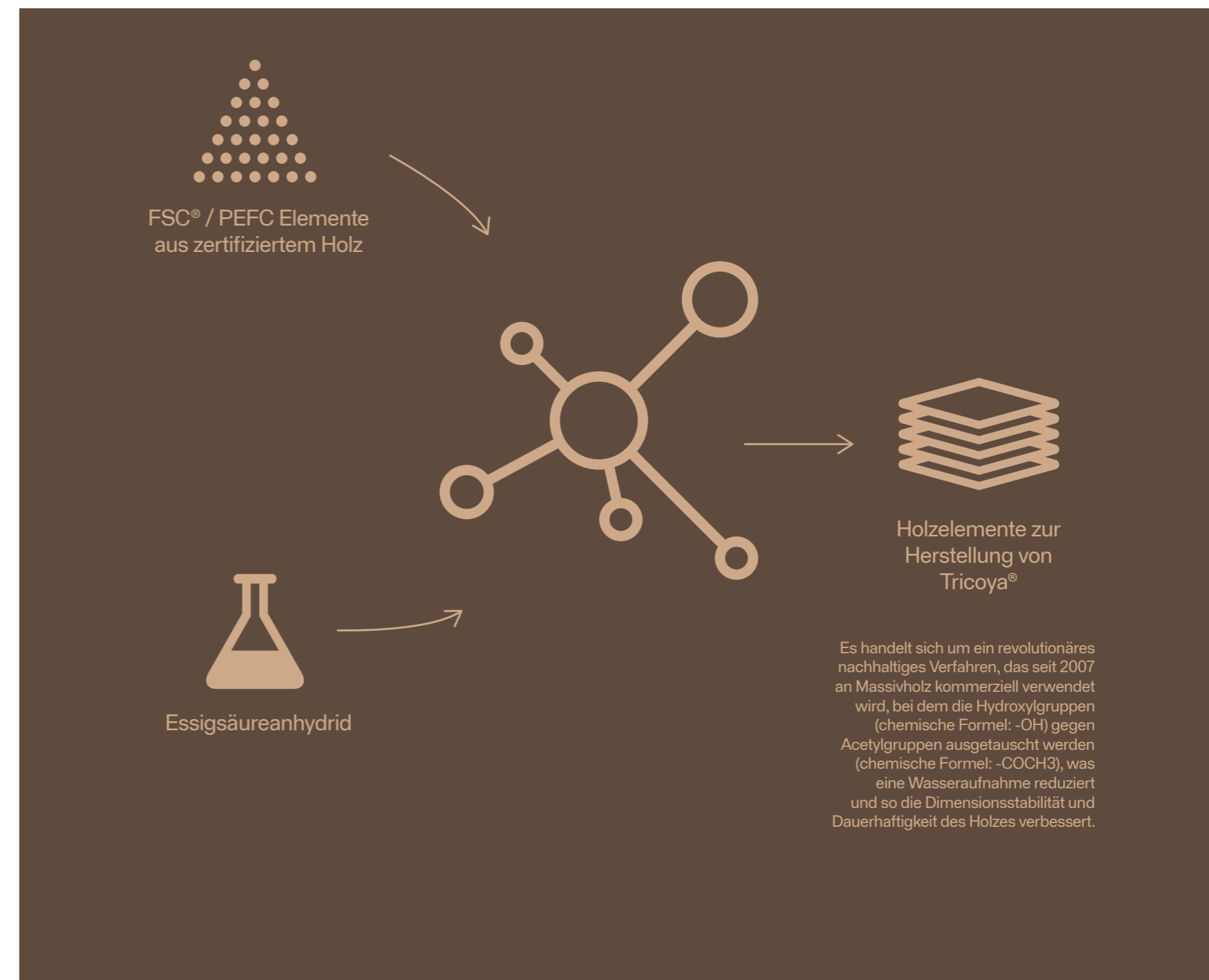
Die Acetylgruppen sind bereits auf natürliche Weise im Holz vorhanden, sodass dem Holz keine naturfremden Chemikalien hinzugefügt.

Als Ergebnis der Acetylierungsreaktion erhält man Essigsäure, eine organische Verbindung, die in der Natur vorkommt und in der Lebensmittel-, Textil- oder Pharmaindustrie weit verbreitet ist.

Die Platten Finsa Infinite Tricoya® sind für die Verwendung unter den in EN 335 definierten Nutzungsbedingungen der Klasse 4 in direktem Kontakt mit dem Boden und/oder Süßwasser geeignet.

Aus diesem Grund bietet Finsa Infinite Tricoya® wesentlich mehr Vorteile als eine unmodifizierte MDF-Platte. Es ermöglicht großformatige Lösungen für Projekte in exponierten Außenbereichen oder Nassbereichen, wodurch eine optimale Leistung erzielt werden kann.

Finsa Infinite Tricoya® ist ein Produkt ohne Zusatz von Formaldehyd. Es wird mit formaldehydfreien Harzen hergestellt.



Grössere Vorteile

03/



Extrem haltbar

Haltbarer, perfekt für den Einsatz im Freien oder in extrem feuchten Umgebungen (innen und außen).



Dimensionsstabil

Quell- und Schwindverhalten sind drastisch reduziert.



Design Freiheit

Die gesamte Design-, Bearbeitungs- und Montageflexibilität der MDF-Platte.



Ideal für beschichtung

Die verbesserte Stabilität und Haltbarkeit erhöht die Lebensdauer der Beschichtung. Eine Beschädigung hat keinen Einfluss auf die Garantie der Platte.



Pilzabweisend

Wirksame Barriere gegen Pilzbefall.



Niedrige wartungskosten

Deutliche Reduzierung der Wartungshäufigkeit für Außenverkleidungen.



50 Jahre garantie

Seelenfrieden mit einer Tricoya®-Garantie von 50 Jahren oder 25 Jahren bei der Verwendung im Boden.



Nachhaltige Quellen

FSC®- und PEFC™-Zertifizierung von nachhaltig bewirtschafteten Wäldern.



04/

Anwendungsbereiche

Diese Platte ist aufgrund ihrer biologischen Beständigkeit und hohen Dimensionsstabilität für eine Vielzahl von Außenanwendungen geeignet.

- Türen und Fenster
- Verkleidungen
- Leisten
- Verkleidung der Fassade
- Unterdachplatten: Untersicht, Randstreifen bei Dächern und andere sekundäre Außenanwendungen im Bauwesen.
- Außenküchen
- Beschilderung
- Außenfronten von Geschäften
- Gartenmöbel, Zäune und Pflanzgefäße
- Spielplätze, Hütten, Gewächshäuser und andere Außenanlagen
- Nassbereiche in Innenräumen, Wandverkleidungen in Schwimmbädern, Umkleieräumen, Badezimmern, etc.
- Lärmschutzwände
- Schließfächer, Badtrennwände und andere Spezialmöbel
- Verkleidung in Zug- oder U-Bahn-Anlagenmetro

Nachhaltigkeit

05/

Cradle to Cradle ist eine Multi-Attribut-Zertifizierung, die direkt mit den Zielen für nachhaltige Entwicklung (SDGs) verbunden ist, demonstrieren dass ein Produkt sicher und zirkulär ist.

Finsa Infinite Tricoya® hat das Deklarationssiegel für Produkttransparenz als Red List Free-Material, indem 100% der Inhaltsstoffe geteilt werden.

Hilft bei der Erfüllung der Anforderungen für die Zertifizierung nachhaltiger Gebäude.

FSC®- und PEFC™-Zertifizierungen für nachhaltig bewirtschaftete Wälder.

Zertifizierungen



Declare.



Zertifizierungen für nachhaltiges Bauen



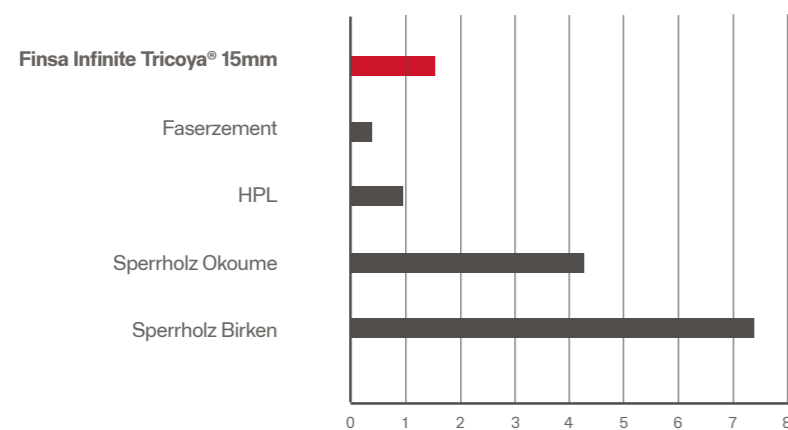
BREEAM®



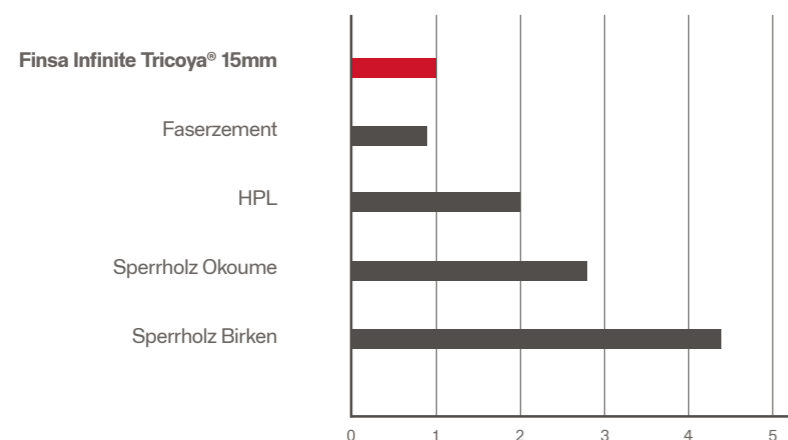
Technische ergebnisse

Dimensionsstabilität

Dickenquellung im Wasser - EN 317 %



Dimensionsstabilität Breite/Länge - EN 318 ‰ or mm/m



06/



In den Labors von *Tecnia*, einem führenden europäischen Zentrum für Forschung und technologische Entwicklung, wurde eine vollständige Charakterisierung der Haltbarkeit der MDF-Platte Finsa Infinite Tricoya® gegen Angriffe von Pilzen und xylophagen Insekten durchgeführt.

Die Proben wurden vor den biologischen Tests einer beschleunigten Alterung gemäß den folgenden Normen unterzogen:

EN 73: 2015 - Beschleunigte Alterung durch Verdunstung.

EN 84: 1997 - Beschleunigte Alterung durch Waschen.

Haltbarkeitsklassen

Die Haltbarkeitsklassen nach der Prüfung sind in der folgenden Tabelle aufgeführt:

Biologischer Wirkstoff	Norm	Test	Haltbarkeitsklassen							
			Haltbarkeit	Norm	Klasse					
Pilze										
<i>Coniophora puteana</i> and <i>Poria placenta</i>	EN 73	CENT/TS 15083-1	Sehr haltbar	EN 350	DC1	DC2	DC3	DC4	DC5	
	EN 84				DC1	DC2	DC3	DC4	DC5	
Micro fungus of soft rot	EN 84	CENT/TS 15083-2	Haltbar	*	DC1	DC2	DC3	DC4	DC5	
Holzwürmer										
<i>Hypotrufes bajulus</i>	EN 73	EN 46-1	Haltbar	EN 350	DCD	DC S				
	EN 84				DCD	DC M	DC S			
Termiten										
<i>Reticulitermes grassei</i>	EN 73	EN 117	Haltbar	EN 350	DCD	DC M				DC S
	EN 84				DCD	DC M	DC S			

(*) Es wurde eine Klassifizierung gegen Weichfäulepilze und andere bodenbewohnende Mikroorganismen vorgenommen, wobei Massenverlust und MOE in % berücksichtigt wurden.

Diese Tests wurden an verschiedenen Stärken durchgeführt, wodurch der im technischen Datenblatt angegebene Dickenbereich (3-25 mm) charakterisiert werden konnte.

Finsa Infinite Tricoya®

07/

Produktions-
möglichkeiten von
3 bis 25 mm Dicke.

Standard Formate (mm)	Stärke (mm)							
	3	4	6	12	15	18	19	25
2850x2100				●			●	●
Platten/Palette				46			28	24
3050x1220				●	●	●		
Platten/Palette				60	50	40		
3050x2200	●	●	●					
Platten/Palette	120	96	64					

Für andere Stärken und Formate wenden Sie sich bitte an unser Vertriebsnetz.

Service (Auf Lager in Vlissingen)

Palette: ab 1 Palette
Picking: ab 1 Platte

Farben für den aussenbereich

Wir haben eine breite Palette an Lacksystemen für deckende oder transluzente Oberflächen, die es Ihnen ermöglichen, mit Finsa Infinite Tricoya® Farbe in Ihre Projekte zu bringen.



Aussenanstriche

08/



ICA Group

System	Anwendung	Grundierung	Lack	Garantie
Deckend	Horizontal	FA557B (Weiß) 1 Schicht 120-140 µm	LA621IB (Weiß) A0B810Gxx 2k (Weiß) 1 Schicht 120-140 µm	5 Jahre
		FA34 (Farbe) 1 Schicht 120-140 µm	LA621IP (Farbe) 1 Schicht 120-175 µm	
	Vertikal	FA557B (Weiß) 1 Schicht 120-140 µm	LA321IBPLUS (Weiß) 1 Schicht 230-255 µm	10 Jahre
		FA34BBIO (Weiß)** 1 Schicht 150 µm	LA321IBG20BIO (Weiß)** 1 Schicht 250 µm	
Transparent	Horizontal	FA34 1 Schicht 150 -175 µm	LA621 / A0800G20 2k 1 Schicht 150-175 g/ m2	5 Jahre
	Vertikal		LA321IPLUS 1 Schicht 275-300 g/ m2	10 Jahre

(*) Alle Kanten der Platte und der Ausschnitte müssen entsprechend mit einem unserer zertifizierten Kanten-Versiegelungsgeräte versiegelt werden.

(**) Farben mit zwischen 30-40 % BIO-Material auf dem trockenen Harz.

Diese Spezifikationen dienen nur zur Orientierung, wir empfehlen Ihnen, den Beschichtungshersteller für eine ausführlichere Spezifikation und Anwendungsanleitung zu kontaktieren.

Milesi




System	Anwendung	Grundierung	Grundierung	Lack	Garantie
Deckend	Alle		XBT6AA1 (blanco) 2 Schichten 150-175 µm	JJT6AA5x Sheen Series HMT100+Color 1 Schicht 200-250 µm	10 Jahre
			XBC6AA3 HMT100+Color 2 Schichten 150-175 µm	JJC6AA8x Sheen Series HMT100+Color 1 Schicht 200-250 µm	10 Jahre
Transparent	Alle	XHT200x Color system (XHC20 +HMT3 color) 1 Schicht 80 g/m2		XCG6A99x Sheen Series HMT3+Color 2 Schichten 150-175 µm	5 Jahre

Diese Spezifikationen dienen nur zur Orientierung, wir empfehlen Ihnen, den Beschichtungshersteller für eine ausführlichere Spezifikation und Anwendungsanleitung zu kontaktieren.

Teknos



System*	Anwendung	Schicht 1	Schicht 2	Schicht 3	Garantie
Deckend	Alle	TEKNOSEAL 4002 125 - 150 µm	AQUATOP 2600-XX 150 - 175 µm		 Für Teknos-beschichtete FINSA INFINITE TRICOYA® gilt eine 12-jährige Garantie auf vollständig ab Werk hergestellte Deckend referenzen und eine 10-jährige Garantie auf vollständig ab Werk hergestellte Transparent referenzen.
		ANTISTAIN AQUA 2901-XX Flow layer / 150-175 µm	TEKNOSEAL 4002 125 - 150 µm	AQUATOP 2600-XX 150 - 175 µm	
Transparent	Alle	AQUAPRIMER 2907-02 Flow layer	TEKNOSEAL 4002 125 - 150 µm	AQUATOP 2600-XX 150 - 175 µm	

(*) Alle Kanten der Platte und der Ausschnitte müssen entsprechend mit einem unserer zertifizierten Kanten-Versiegelungsgeräte versiegelt werden.

Diese Spezifikationen dienen nur zur Orientierung, wir empfehlen Ihnen, den Beschichtungshersteller für eine ausführlichere Spezifikation und Anwendungsanleitung zu kontaktieren.

Akzonobel



System*	Anwendung	Grundierung	Lack	Garantie
Deckend	Vertikal	RUBBOL WP198 1 Schicht 150-175 g/m2	RUBBOL WF 33xx RUBBOL WF 392x RUBBOLWF 3500 1 Schicht 150 µm	12 Jahre
		RUBBOL WP 1900-02 Flow coat	RUBBOLWF 33xx RUBBOL WF 3500 2 Schichten 150 µm	12 Jahre
Transparent	Vertikal	RUBBOL WP 151 1 Schicht 125 g/m2	RUBBOL WF 33xx RUBBOL WF 392x RUBBOLWF 3500 1 Schicht 150 µm	12 Jahre
		CETOL WP 566 Flow coat	CETOL WF 960 CETOL WF 9810-03-xx 2 Schichten 150 µm	5 Jahre

(*) Alle Kanten der Platte und der Ausschnitte müssen entsprechend mit einem der von Akzonobel zertifizierten Kanten-Versiegelungsgeräte versiegelt werden.

Diese Spezifikationen dienen nur zur Orientierung, wir empfehlen Ihnen, den Beschichtungshersteller für eine ausführlichere Spezifikation und Anwendungsanleitung zu kontaktieren.

Irurena Group



System*	Anwendung	Grundierung	Lack	Garantie
Opaca	"Vertikal (fenster)"			15 años (*)
	Horizontal	"IRUXIL SBI (color) + 2,5% HÄRTER R-501 1 capa x 80 g/m2"	"IRUXIL SBAE (opaco) 2 capa x 150 g/m2"	10 años (*)

(*) Erkundigen Sie sich beim Hersteller nach der Verfügbarkeit der Farben.

Diese Spezifikationen dienen nur zur Orientierung, wir empfehlen Ihnen, den Beschichtungshersteller für eine ausführlichere Spezifikation und Anwendungsanleitung zu kontaktieren.

Infinite Tricoya® Lam



Konzipiert für ihre Gartenmöbel-Projekte, Outdoor-Küchen, Fassadenverkleidung und sonstige Verkleidungen.

Beschichtet mit einer witterungs- und sonnenlichtbeständigen Oberfläche, die den Einsatz im Freien ermöglicht, sowohl in vertikaler als auch in horizontaler Anwendung.

09/



Faserplatten für den Außenbereich
oder feuchte Innenräume

Service

Standard Formate (mm)	Stärke (mm)		
	12	15	18
3050 x 1220	●	●	●
Platten/Palette	30	25	20

Für andere Stärke und Formate wenden Sie sich bitte an unser Vertriebsnetz.

SERVICE (Nicht auf Lager, Lieferzeit auf Anfrage)
Palette: ab 1 Palette.
Kommissionierung: ab 1 Platte (18 mm).

Zubehör: Kanten und homologierte Klebstoffe.

Eigenschaften



UV-
beständigkeit



Einfach zu
reinigen



Kratz-
beständig

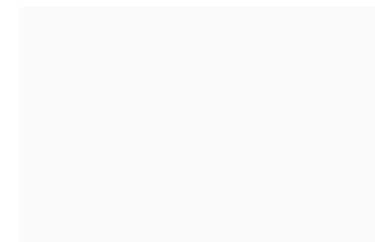


Einfache
bearbeitung



10 Jahre hpl
garantie

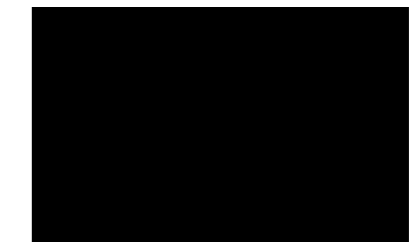
Sortiment Lam



Blanco EXT



Gris EXT



Negro EXT

- SOFT Oberfläche.
- Möglichkeit der Laminierung ohne UV-Schutz auf der Rückseite
- Mit Klebefolie geschützt.

Infinite Tricoya® Decor


Faserplatten für
feuchte Innenräume

10/

Service

Standard Formate (mm)	Stärke (mm)		
	12	19	25
2850x2100	●	●	●
Platten/Palette	30	28	24

Service (Nicht auf Lager, Lieferzeit auf Anfrage)
Pallet: ab 1 Palette im dekorativen Bereich*.

Zubehör: Kanten PVC 1x22 mm.

Für andere Stärke und Formate wenden Sie sich bitte an unser Vertriebsnetz.



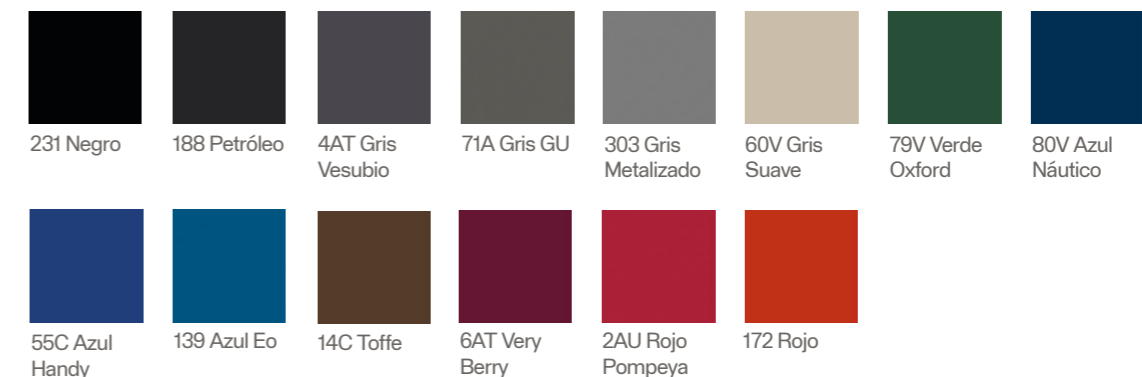
Dekorative Lösung für Möbel und Anwendungen in sehr feuchten Raumbereichen wie Schwimmbäder, Spas, Duschkabine oder WC-Kabine

Beschichtet mit einer Oberfläche, die speziell für den Einsatz in sehr feuchten Innenbereich-Anwendungen entwickelt wurde, bei denen die außergewöhnliche Stabilität der Platte gegen Wasser und Feuchtigkeit für zusätzliche Haltbarkeit sorgt.

Eigenschaften



Sortiment Decor



Verschiedene texturen

Soft III, Poro Arenado, Textil, Teide, Atlas, Nude, Boreal y Segá.

* Andere Ausführungen aus dem Gama DUO unterliegen minimalen Fertigungsanforderungen. Für andere Stärken und Formate wenden Sie sich bitte an unser Vertriebsnetz.

Infinite Tricoya[®]

Tex NEW!



Faserplatten für den Außenbereich
oder feuchte Innenräume

11/

Service

Standard Formate (mm)	Stärke (mm)
	18
3000x1220	●
Platten/Palette	20

Für andere Stärke und Formate wenden Sie sich bitte an unser Vertriebsnetz.

Mindestabnahme: ab 1 Palette. Nicht
vorrätig, Lieferzeit auf Anfrage.
Picking: ab 1 Platte.

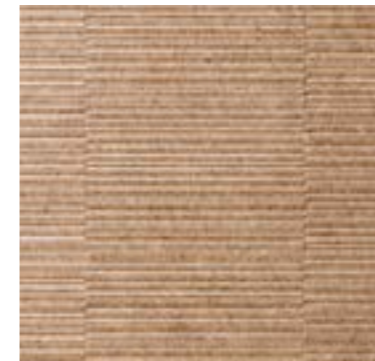
5 Strukturen: Veta, Cemento, Fuji,
Mojave, Trama.



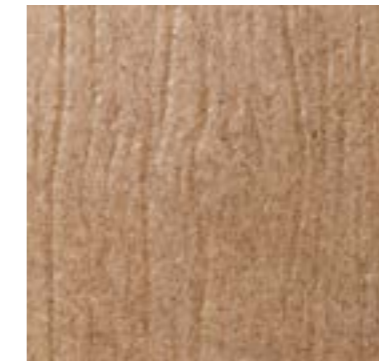
Die Strukturen verleihen Ihren Projekten wie Gartenmöbeln, Außenküchen, Fassaden oder Bodenbelägen Holz-, lineare- und abstrakte Designs.

Eine seiner Seiten ist mit einer tiefen Textur versehen, die seiner Oberfläche eine hohe Kompaktheit verleiht und so nachfolgende Beschichtungsprozesse optimiert. Seine tief strukturierte Oberfläche erweitert die dekorativen Möglichkeiten dieser Hochleistungsplatte in Kombination mit Lack oder Farbe.

Strukturen



Fuji



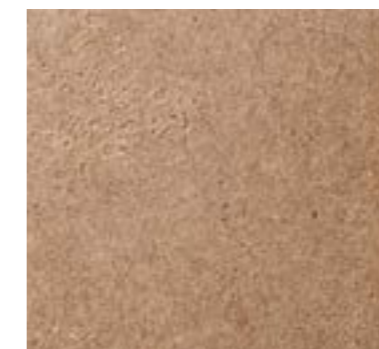
Veta



Trama



Mojave



Cemento

Allgemeine empfehlungen

12/



Lagerung

Die Pakete werden waagrecht, auf einer ebenen Fläche und an einem überdachten und trockenen Ort gelagert. Wenn die Verpackung während der Handhabung beschädigt wurde, wird empfohlen, sie wiederherzustellen, um Schäden zu vermeiden.

Beim Stapeln der Packstücke muss die vertikale Ausrichtung der Stützen beibehalten werden, um Verformungen zu vermeiden. Die Nichteinhaltung der angegebenen Stapelbedingungen kann zu irreversiblen Verformungen und Krümmungen führen.



Feuchtigkeitsgehalt

Finsa Infinite Tricoya® wird mit einem Feuchtigkeitsgehalt zwischen 2 und 6 % ausgeliefert. Vor der Montage muss eine indikative Feuchtegehaltsmessung durchgeführt werden. Ist der Feuchtigkeitswert gleich oder größer als 8 %, kann dies auf das Vorhandensein von „freiem Wasser“ hinweisen. In diesem Fall muss die Platte nach der Verarbeitung getrocknet werden, was eine zufriedenstellende Verleimung und korrekte Haftung der Beschichtung ermöglicht.



Beschläge und Befestigungen

Eine breite Palette von Beschlägen für Holzwerkstoffe ist auf dem Markt erhältlich. Die verwendeten Befestigungssysteme, Beschläge und Zubehörtteile sollten aus rostfreiem Stahl sein, um die Korrosionsbeständigkeit zu gewährleisten. Auch Metalle wie Marinemessing und hochwertige Aluminiumprodukte können verwendet werden.

Für diesen Plattentyp werden Gerade Schaft-, Senk- und Flachkopfschrauben empfohlen. Wir empfehlen, die von Ihrem Lieferanten gekennzeichneten Hinweise und Ratschläge zu beachten und diesen für weitere Informationen und Ratschläge zu konsultieren.



Bearbeitung und schneiden

Für den Zuschnitt und die Bearbeitung der Platte können Sie die üblichen Werkzeuge für andere Platten aus Holz verwenden. Sie wird wie andere Holzfaserverplatten verarbeitet.



Vorbereitung des paneels

Die flache und glatte Oberfläche von Finsa Infinite Tricoya® bietet ein optimales Substrat für die nachfolgende Behandlung. Wir empfehlen den Oberflächenschliff auf Hirnholz und Flächen mit Feinkorn größer als 180. Die Platte muss vor Beginn des Endbearbeitungsprozesses von Staub und Schmutz gereinigt werden.



Kleben und beschichten

Finsa Infinite Tricoya® kann mit Laminaten, Furnieren und anderen Arten von Beschichtungen beschichtet werden. Verfahren mit Farben auf Wasserbasis können als dekorative Option eingesetzt werden.

Klebstoffe für den Außenbereich wie Epoxid-, PU-, Phenol-Resorcinol-Harz und EPI können verwendet werden, solange sie die Anforderungen für die Verwendung im Außenbereich erfüllen.



Malen

Es wird empfohlen, die am Veredelungsprozess beteiligten Produkte als ein System aus einer Hand zu beziehen. Bei der Wahl eines neuen Systems ist es ratsam, immer einen kleinen Bereich oder eine kleine Probe zu testen.

Der Farblieferant sollte zu den zu befolgenden Schritten konsultiert werden, und die in jeder Phase der Behandlung beschriebenen Anweisungen (Gewicht, Trocknungszeiten, etc.) sollten befolgt werden.

Farben, Lacke und Grundierungen, die Calciumsalze verwenden, dürfen nicht zur Abdeckung von Finsa Infinite Tricoya® verwendet werden.

Es ist wichtig, eine korrekte Geometrie des Hirnholzes zu haben und scharfe Kanten oder Radien unter 3 mm zu vermeiden, da diese Bereiche Stößen und Rissen stärker ausgesetzt sind, wo die Beschichtung kleiner ist. Leicht abgerundete Profile verbessern die Farbhaltung.

Datenblatt

13/

Finsa Infinite Tricoya®

Technische Daten - Durchschnittliche Werte

Herunterladen
Das komplette technische
Datenblatt im Pdf



Test	Eigenschaft	Stärke						Einheit
		3/4	>4/6	6/9	>9/12	>12/19	>19/25mm	
EN 323	DENSITÄT (*)	820/800	800/770	770/740	730/725	725/680	675/660	kg/m³
EN 319	QUERZUGSFESTIGKEIT	0.9	0.9	0.8	0.8	0.8	0.75	N/mm²
EN 310	BIEGEFESTIGKEIT	32	32	30	27	20	18	N/mm²
EN 310	ELASTIZITÄTSMODUL	3600	3600	3500	3200	2800	2400	N/mm²
EN 317	DICKENQUELLUNG	3.5	3	2.5	2	1.5	1.3	%
EN 322	FEUCHTIGKEITSGEHALT	3±2	3±2	3±2	3±2	3±2	3±2	%
EN 318	DIMENSIONSSTABILITÄT LÄN- GE/BREITE	0.12	0.12	0.1	0.1	0.1	0.1	%
EN 318	DIMENSIONSSTABILITÄT STÄR- KE	1.5	1.5	1	1	1	1	%
EN 311	ABHEBEFESTIGKEIT	1.3	1.3	1.2	1.2	1.2	1.2	N/mm²
EN 382-1	OBERFLÄCHEN ABSORPTION (BEIDE SEITEN)	>150	>150	>150	>150	>150	>150	mm
EN 319	QUERZUGSFESTIGKEIT NACH DEM KOCHTEST (V100) (OPTION 2)	0.7	0.7	0.65	0.65	0.65	0.6	N/mm²
UNE EN 335	BIOLOGISCHE GEBRAUCHS- KLASSE	4	4	4	4	4	4	Nutzungsklasse
EN 13501-1	Reaktion auf Feuer	E	E	E	E	D-s2,d0 (**)	D-s2,d0	Klasse E

(*) Diese Daten gelten als Richtwerte
(**) Dicke ≥18mm / <18mm Klasse E

Diese physikalisch-mechanischen Werte erfüllen die in der europäischen Norm EN 622-5: 2006, Tabelle 4 festgelegten Werte. - Anforderungen an Platten für den allgemeinen Gebrauch in feuchter Umgebung (Typ MDF.H).

FINSA INFINITE TRICOYA ist NAF durch die Air Resources Board des Staates Kalifornien (CARB) zugelassen und erfüllt Stufe 2 niedriger Formaldehydemission und mit der US EPA TSCA Title VI.

Aufgrund der ständigen Weiterentwicklung des Produkts und der Normen, denen es unterliegt, können einige Parameter geändert werden.

Toleranz der nominalen abmasse

Test	Eigenschaft	Stärke						Einheit
		3/4	>4/6	6/9	>9/12	>12/19	>19/25mm	
EN 324-1	STÄRKE	±0.15	±0.15	±0.2	±0.2	±0.2	±0.3	mm
EN 324-1	LÄNGE UND BREITE	±2 máx ±5 mm	±2 máx ±5 mm	±2 máx ±5 mm	±2 máx ±5 mm	±2 máx ±5 mm	±2 máx ±5 mm	mm/m
EN 324-2	RECHTWINKLICHKEIT	±2	±2	±2	±2	±2	±2	mm/m
EN 324-2	KANTENGERADHEIT	±1.5	±1.5	±1.5	±1.5	±1.5	±1.5	mm/m

Infinite Tricoya® Lam

Technische Daten - Durchschnittliche Werte

Herunterladen
Das komplette technische
Datenblatt im Pdf



Oberflächeneigenschaften

Test	Eigenschaft	Einheit	Wert
EN 438-2/4	OBERFLÄCHENFEHLER	Punkte (mm²/m²)	≤ 1
		Lineare (mm/m²)	≤ 10
EN 438-2/10	ABRIEBFESTIGKEIT	Zyklen	150
EN 438-2/14	WASSERDAMPFBESTÄNDIGKEIT	Grad	4
		% Massenvariation	≤ 50
EN 438-2/15	FEUCHTIGKEITSBESTÄNDIGKEIT	Grad (Oberfläche)	4
		Grad (Kanten)	4
EN 438-2/16	BESTÄNDIGKEIT GEGEN TROCKENE HITZE (160°C)	Grad	4
EN 438-2/17	MAßHALTIGKEIT BEI ERHÖHTER TEMPERATUR	% Richtung 1	0.4
		% Richtung 2	0.4
EN 438-2/18	BESTÄNDIGKEIT GEGEN FEUCHTE HITZE (100°C)	Grad	4
		Variation der Biegezugfestigkeit (Ds)	0.9
EN 438-2/19	BESTÄNDIGKEIT GEGENÜBER SCHNELLEM KLI- MAWECHSEL	Variation MOE (DM)	0.9
		Grad	4
EN 438-2/20	SCHLAGFESTIGKEIT (Kugel mit kleinem Durchmesser)	N	25
		Höhe (mm)	1400
EN 438-2/21	SCHLAGFESTIGKEIT (Kugel mit großem Durchmesser)	Durchmesser der Grundfläche (mm)	≤ 10
UNE EN 1518-1	KRATZFESTIGKEIT	N	≥ 15
EN 438-2/25	KRATZFESTIGKEIT	N	4
EN 438-2/26	FLECKENUNEMPFLINDLICHKEIT	Grad	4
UNE EN 12720		Grad	4
		Graustufenbewertung (Grad)	4
EN 438-2/29	KÜNSTLICHE BEWITTERUNG	Aussehen (Grad)	4
UNE EN 335	BIOLOGISCHE BESTÄNDIGKEIT	Nutzungsklasse	3

Abmessungstoleranzen

Test	Eigenschaft	Einheit	Wert
EN 438-2/5	DICKENTOLERANZ (zum Nennwert)	mm	+/- 0.5
EN 438-2/5	DICKENTOLERANZ (innerhalb der Platte)	mm	max - min : ≤ 0.6
EN 438-2/6	LÄNGEN- UND BREITENTOLERANZ	mm	+/- 5
EN 438-2/9	VERZUG (Dicke ≥ 15 mm und nur gleichmäßige Beschichtungen)	mm/m	+/- 3
EN 438-2/7	KANTENGERADHEIT	mm	≤ 1.5

Toleranz bei der Ausrichtung der HPL mit der Trägerplatte: +/- 3 mm.

Physikalisch-mechanische eigenschaften

Die physikalisch-mechanischen Eigenschaften des Produkts entsprechen denen der verwendeten Trägerplatte: Finsa Infinite Tricoya. Finsa Infinite Tricoya wird aus formaldehydfreien Harzen hergestellt und ist NAF-zugelassen. Finsa Infinite Tricoya LAM erfüllt die Kriterien von CARB Phase 2 und US EPA TSCA Title VI. Finsa Infinite Tricoya LAM erfüllt die Anforderungen der Klasse E1.

Infinite Tricoya® Decor

Technische Daten - Durchschnittliche Werte

Herunterladen
Das komplette technische
Datenblatt im Pdf



Oberflächeneigenschaften

Test	Eigenschaft	Einheit	Wert
UNE-EN 14323	KRATZFESTIGKEIT	N	≥ 1.5
UNE-EN 14323	ABRIEFESTIGKEIT (DESIGNS)	Klasse	1
UNE-EN 14323	ABRIEFESTIGKEIT (EINFARBIGE)	Klasse	3A
UNE-EN 14323	BESTÄNDIGKEIT GEGEN RISSBILDUNG	Grad	≥ 3
UNE-EN 14323	OBERFLÄCHE	Grad	4
UNE-EN 14323	FLECKENUNEMPFLINDLICHKEIT (GRUPPEN 1 und 2)	Grad	4
UNE-EN 14323	LICHTECHTHEIT (XENONBOGENLAMPE)	Nr. (Blaue Wollskala)	≥ 6
ISO22196	ANTIBAKTERIELLE WIRKSAMKEIT	% Reduzierung	≥ 99.9

Aussehen

Test	Eigenschaft	Einheit	Wert
UNE-EN 14323	KANTENAUSBRÜCHE	mm	≤ 10
UNE-EN 14323	OBERFLÄCHENFEHLER (PUNKTE)	mm ² /m ²	≤ 2
UNE-EN 14323	OBERFLÄCHENFEHLER (LINEAR)	mm/m ²	≤ 20

Physikalisch-mechanische eigenschaften

Test	Eigenschaft	Einheit	Wert
UNE-EN 14323	DICKENTOLERANZ	mm	+ 0.5 / - 0.3
UNE-EN 14323	DICKENTOLERANZ (innerhalb der Platte)	mm	max - min : ≤ 0.6
UNE-EN 14323	LÄNGEN- UND BREITENTOLERANZ	mm	+/- 5
UNE-EN 14323	VERZUG (Dicke ≥ 15 mm und nur gleichmäßige Beschichtungen)	mm/m	≤ 2
EN 438-2/12	EINTAUCHEN IN KOCHENDES WASSER	Grad	4
EN 438-2/15	FEUCHTIGKEITSBESTÄNDIGKEIT	Grad	4
EN 438-2/19	BESTÄNDIGKEIT GEGENÜBER SCHNELLEM KLIMAWECHSEL	Grad	4
UNE EN 335	BIOLOGISCHE BESTÄNDIGKEIT	Nutzungsstufe	2

Die physikalisch-mechanischen Eigenschaften des Produkts entsprechen denen der verwendeten Trägerplatte, Finsa Infinite Tricoya. Finsa Infinite Tricoya wird aus formaldehydfreien Harzen hergestellt und ist NAF-zugelassen. Finsa Infinite Tricoya DECOR erfüllt die Anforderungen der Klasse E1, welche in der europäischen Norm EN 14322 definiert sind. Finsa Infinite Tricoya DECOR erfüllt die Kriterien von CARB Phase 2 und US EPA TSCA Title VI.

Infinite Tricoya® Tex

Technische Daten - Durchschnittliche Werte

Herunterladen
Das komplette technische
Datenblatt im Pdf



Test	Eigenschaft	Einheit	Strukturen				
			Veta	Cemento	Fuji	Mojave	Trama
EN 318	DIMENSIONSSTABILITÄT: LÄNGE/BREITE	%	0.1	0.1	0.1	0.1	0.1
EN 318	DIMENSIONSSTABILITÄT: DICKE	%	0.4	0.4	0.4	0.4	0.4

Toleranzen

Test	Eigenschaft	Einheit	Strukturen				
			Veta	Cemento	Fuji	Mojave	Trama
EN 324-1	DICKE	mm	Nominale Dicke ± 0,5				
EN 324-1	LÄNGE / BREITE	mm	± 2 MM/M MÁX 5MM				
EN 324-2	RECHTWINKLIGKEIT	mm / m	± 2				
EN 324-2	KANTENGERADHEIT	mm / m	± 1.5				
	AUSRICHTUNG DER STRUKTUR	mm / m	1				
	MAX. TIEFE STRUKTUR	mm	0.8 ± 0.2	0.5 ± 0.2	0.6 ± 0.2	0.6 ± 0.2	0.5 ± 0.2

Die physikalisch-mechanischen Eigenschaften des Produkts entsprechen denen der verwendeten Trägerplatte, Finsa Infinite Tricoya. Finsa Infinite Tricoya wird aus formaldehydfreien Harzen hergestellt und ist NAF-zugelassen. Finsa Infinite Tricoya Tex erfüllt die Anforderungen der Klasse E1, welche in der europäischen Norm EN 14322 definiert sind. Finsa Infinite Tricoya Tex erfüllt die Kriterien von CARB Phase 2 und US EPA TSCA Title VI.

Reaktion auf Feuer

Dicken von 10 mm bis < 18 mm: Euroklasse E
Dicken von 18 mm bis < 25 mm: Euroklasse D-s2,d0

Produktspekte

Struktur nur auf einer Seite.
Da es sich um ein asymmetrisches Produkt handelt, kann es keine Garantie für Verzugs-/Drop-Werte geben.
Koordinierter Plot: Auf Mojave- und Plot-Texturen (Plot beginnt auf alle Platten am selben Punkt)

Finsa

finsa.com

